



DESCRIPTION

Flexess Aqua est un clavier à code fin, élégant et intelligent avec lecteur de badges MIFARE® intégré. Le verrouillage électrique est libéré en saisissant le code approprié ou en présentant un badge décerné. La programmation s'effectue par l'intermédiaire du clavier à code ou des cartes de programmation. En dehors du déverrouillage des serrures électriques, il peut également être utilisé pour d'autres applications. L'électronique séparée, fournie avec, garantit, entre autres, que le verrouillage électrique ne puisse être manipulé de l'extérieur. Flexess Aqua est étanche à l'eau d'après IP68 et convient donc pour une installation à l'intérieur ou à l'extérieur.



CARACTÉRISTIQUES

- Programmation de 600 utilisateurs
- Avec clavier à code et lecteur de badges MIFARE® (autres protocoles sur demande)
- Lecteur de badges MIFARE Ultralight®, MIFARE Classic® 1K, 4K, MIFARE® DESFire® et MIFARE® DESFire® EV1
- Boîtier et touches anti-vandalisme en zamak
- Convient pour montage à l'intérieure et à l'extérieur (IP68)
- Avec indication acoustique et éclairage d'état
- Choix entre contact à impulsion (0-99 secondes) ou contact activé ou désactivé (fonction de basculement)
- Avec touches éclairées et lecteur de badges (programmable si allumées ou éteintes ou s'allumant dès que l'on actionne une touche)
- Alimentation 12–24V AC/DC
- Avec deux sorties de relais
- Avec entrée pour bouton-poussoir
- Avec fonction de sonnette de porte
- Avec 2 mètres de câble moulé
- La mémoire est préservée en cas de coupure de courant
- Livraison avec électronique séparée
- Les modèles XK7P10 et MK4KP10 peuvent également être utilisés pour la programmation
- Conforme à ISO 14443A

* MIFARE, MIFARE Classic et MIFARE Ultralight et MIFARE DESFire, sont des marques commerciales déposées de NXP B.V.

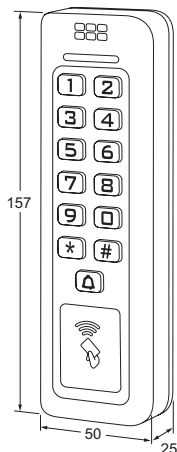
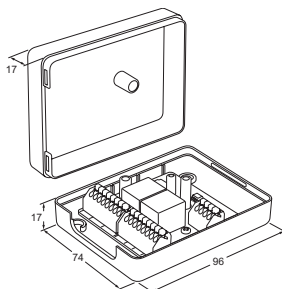


REGARDER LA VIDÉO

MODÈLES

CS500

Clavier à code et lecteur de badges autonome, 12–24V AC/DC, IP68

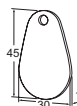


CONTRÔLE D'ACCÈS

ARTICLES ANNEXES

XK7P10

Balise MIFARE® 1K (par 10 pièces)
(également utilisable pour la programmation)



SPÉCIFICATIONS ÉLECTRIQUES DU CLAVIER À CODE/LECTEUR DE BADGES

| | |
|-------------------------------|----------------|
| Tension de raccordement | 12–24V AC/DC |
| Relais | maximum 3A |
| Température de fonctionnement | -25 °C à 55 °C |
| Consommation | en veille 60mA |

SPÉCIFICATIONS ÉLECTRIQUES DE L'ÉLECTRONIQUE SÉPARÉE

| | |
|-------------------------------|----------------|
| Tension de raccordement | 12–24V AC/DC |
| Relais | maximum 10A |
| Température de fonctionnement | -20 °C à 60 °C |
| Consommation | maxi. 100mA |