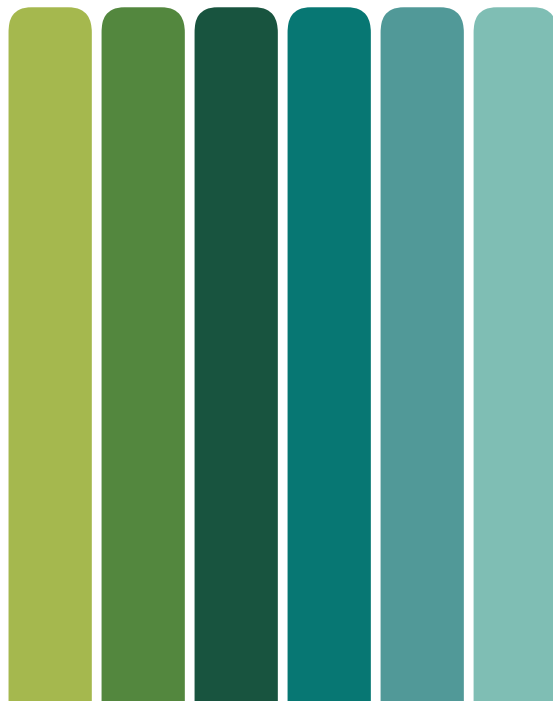




**HANDLEIDING
FLEXESS AERO INTRA**



MODELLEN

FL200



1. INHOUDSOPGAVE

1. Inhoudsopgave.....2

2. Specificaties.....2

3. Inhoud verpakking.....2

4. Plaatsen / vervangen batterij.....3

5. Installatie / montage.....4

6. Gebruik zonder programmering.....5

7. Programmeren / activeren programmeerkaart.....5

8. Programmeren gebruikerstag.....6

9. Verwijderen enkele gebruikerstag.....6

10. Alle bestaande gebruikerstags verwijderen.....7

11. Deur openen.....7

12. Melding lege batterij.....8

13. Afmetingen.....8

2. SPECIFICATIES

- Universele draairichting. DIN links en rechts bruikbaar.
- 13,56MhZ → Mifare Ultralight®, Mifare Classic® 1K/4K, Mifare® DESFire®, Mifare® DESFire® EV1.
- Levensduur batterij +/- 60.000 openingen of 3 jaar stand-by.
- Maximale deurdikte met standaard krukstift 40mm, tot maximaal 120mm met optioneel leverbare verlengsets.
- Waarschuwing voor bijna lege batterijen: Wanneer de batterijen bijna leeg zijn waarschuwt de Flexess Aero Intra de gebruiker met 3 korte pieptonen die vijf keer achter elkaar klinken en het 3x knipperen van rode LED nadat een geldige gebruikerstag is aangeboden.

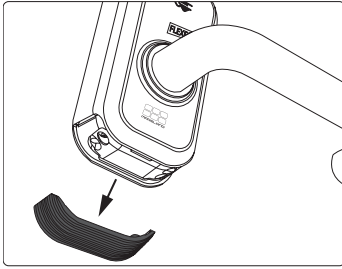
1x CR2 batterij	Max 30mm	mifare/ desfire 4K	-20 - 60 C	6 sec	250

3. INHOUD VERPAKKING

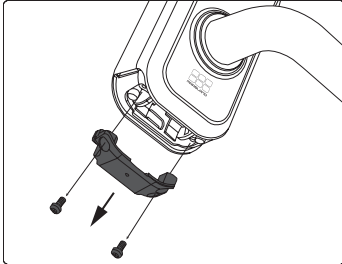
1. Buitenschild inclusief deurkruk en kaartlezer (1x)
2. Binnenschild rond inclusief deurkruk (1x)
3. Afdekrozet rond voor binnenschild (1x)
4. CR2 lithium batterij (1x)
5. Krukstift maximale deurdikte 40mm (1x)
6. Bevestigingsschroef kruiskop 35mm voor deurdikte 40mm (2x)
7. Bevestigingsschroef kruiskop 90mm voor deurdikte tot maximaal 120mm (2x)
8. Inbussleutel 1,5mm (1x)
9. Inbussleutel 3,0mm (1x)
10. Programmeerkaart (1x)



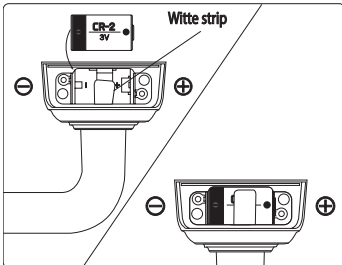
4. PLAATSEN / VERVANGEN BATTERIJ



Verwijder het magnetische afdekkapje aan de onderzijde van het buitenschild.



Schroef de 2 kruiskopschroefjes los en verwijder het batterij afdekkapje van het buitenschild.

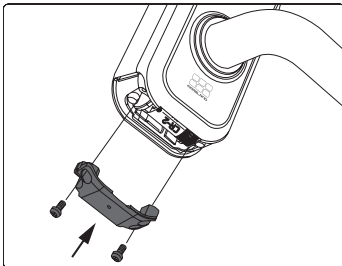


Plaats de batterij (type CR2) en zorg er voor dat de witte strip onder de batterij door loopt.

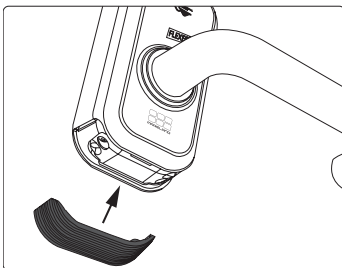
Dat maakt dat het verwijderen van de batterij eenvoudiger gaat.

Let op! Zorg dat de - en de + van de batterij aan de juiste zijde zitten.

Nadat de batterij is geplaatst knipperen de groene en rode led ieder 2 keer.

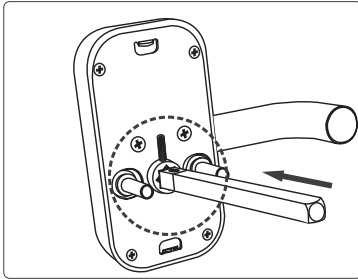


Plaats het batterij afdekkapje terug en schroef de 2 kruiskopschroefjes weer vast.

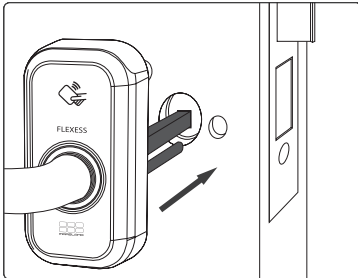


Plaats het magnetische afdekkapje aan de onderzijde weer terug.

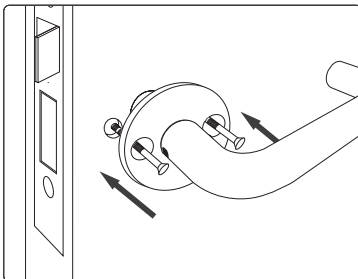
5. INSTALLATIE / MONTAGE



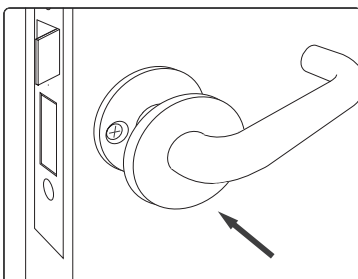
Plaats de krukstift zo ver als mogelijk in het stervormige deel van het buitenschild.
Zorg er voor dat de krukstift zo wordt geplaatst dat het inbusboutje door de krukstift kan worden gedraaid.



Plaats het buitenschild in de voorgeboorde gaten.
Zorg dat de voorgeboorde gaten schoon zijn van frees/boor stof.
Aan de achterzijde van het beslag zitten aan de boven en onderzijde kleine nokjes die het mogelijk meedraaien van het beslag voorkomen.
Bij montage op een aluminium/stalen deur dienen deze 2 nokjes met een 8mm boor voorgeboord te worden.



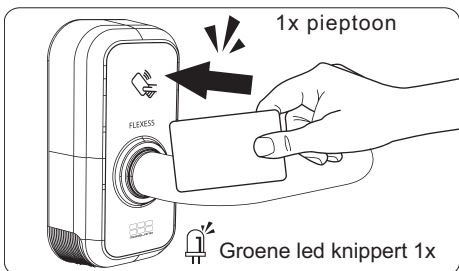
Plaats het binnenbeslag aan de binnenzijde van de deur en draai de meegeleverde schroeven voorzichtig maar stevig vast.
Zorg dat de deurkruk zonder wrijving soepel naar beneden kan worden gedrukt en dat deze na het loslaten weer zelfstandig in horizontale positie komt.



Schuif de ronde afdekrozet over de deurkruk en klik deze vast op het binnenschild.

6. GEBRUIK ZONDER PROGRAMMERING

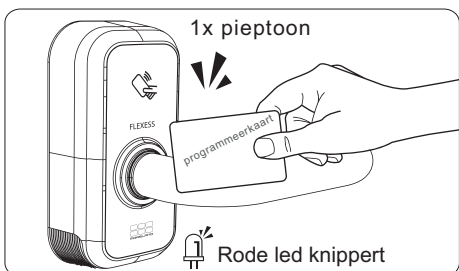
Wanneer een nieuwe Flexess Aero Intra uit de verpakking komt kan deze, voordat er een programmeerkaart is geprogrammeerd, worden bediend met elke Mifare-Ultralight, Mifare-Classic of Desfire gebruikerstag. Zodra er een programmerkaart is geprogrammeerd vervalt deze functie en kan de Flexess Aero Intra uitsluitend worden bediend met de reeds geprogrammeerde gebruikerstags.



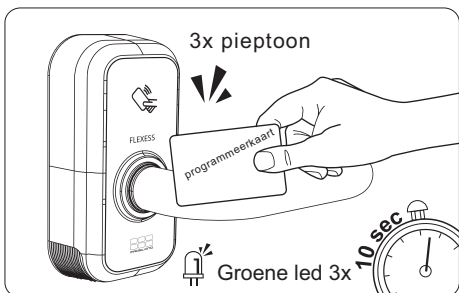
Houd een willekeurige gebruikerstag voor de paslezer.
Er klinkt 1 pieptoon terwijl de groene led 1x knippert.
De Flexess Aero Intra wordt voor 6 seconden ontgrendeld.

7. PROGRAMMEREN / ACTIVEREN PROGRAMMEERKAART

Om nieuwe gebruikerstags te kunnen programmeren/verwijderen is een programmeerkaart nodig. De programmeerkaart kan niet worden gebruikt om het slot te ontgrendelen. Elke Flexess Aero Intra wordt als eerste geprogrammeerd met een programmeerkaart. Let op! Bewaar de programmeerkaart op een veilige plaats.



Stap 1: Houd de programmeerkaart voor de paslezer.
Wanneer de programmeerkaart wordt gelezen klinkt 1 pieptoon terwijl de rode led begint te knipperen.



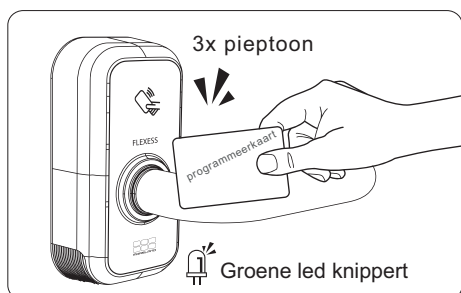
Stap 2: Houd de programmeerkaart nu 10 seconden voor de paslezer.
Na 10 seconden klinken 3 pieptonen terwijl de groene led 3x knippert.
De programmeerkaart is nu geprogrammeerd.

Als de programmeerkaart niet juist is geprogrammeerd klinken 2 pieptonen terwijl de rode led 2x knippert.
Let op! Begin opnieuw bij stap 1.

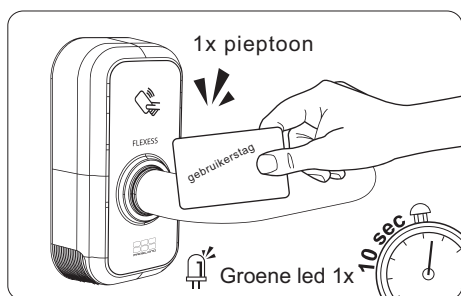
8. PROGRAMMEREN GEBRUIKERSTAG



Om nieuwe gebruikerstags te kunnen programmeren is een programmeerkaart nodig. De programmeerkaart kan niet worden gebruikt om het slot te ontgrendelen. Elke Flexess Aero Intra heeft een programmeerkaart. Er kunnen maximaal 250 Flexess Aero Intra's worden geprogrammeerd met dezelfde programmeerkaart.



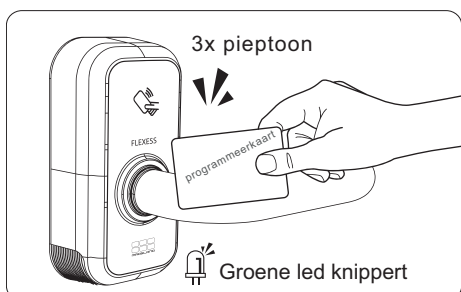
Stap 1: Houd de programmeerkaart voor de paslezer. Wanneer de programmeerkaart wordt gelezen klinken 3 pieptonen terwijl de groene led begint te knipperen.



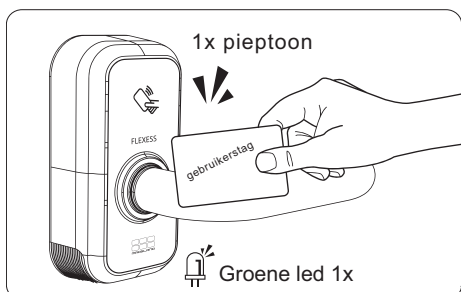
Stap 2: Houd een gebruikerstag voor de paslezer. Wanneer de gebruikerstag wordt gelezen klinkt 1 pieptoonterwijl de groene led 1x knippert. Als een gebruikerstag niet binnen 10 seconden wordt aangeboden wordt de programmering beëindigd. (Let op: begin opnieuw bij stap 1) Als het maximum van 250 gebruikerstags is bereikt klinken er 10 korte pieptonen terwijl de rode en de groene led 3x om beurten knipperen.

9. VERWIJDEREN ENKELE GEBRUIKERSTAG

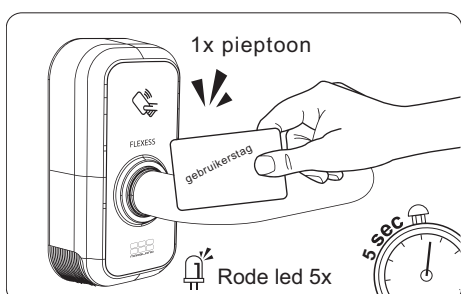
Om een gebruikerstags te verwijderen is een programmeerkaart nodig. De programmeerkaart kan niet worden gebruikt om het slot te ontgrendelen. Elke Flexess Aero Intra heeft een programmeerkaart. Er kunnen maximaal 250 Flexess Aero Intra's worden geprogrammeerd met dezelfde programmeerkaart.



Stap 1: Houd de programmeerkaart voor de paslezer. Wanneer de programmeerkaart wordt gelezen klinken 3 pieptonen terwijl de groene led begint te knipperen.



Stap 2: Houd nu de te verwijderen gebruikerstag voor de paslezer. Wanneer de gebruikerstag wordt gelezen klinkt 1 pieptoon terwijl de groene led 1x knippert.



Stap 3: Houd de te verwijderen gebruikerstag 5 seconden voor de paslezer. Er klinkt 1 pieptoon terwijl de rode led 5x knippert. De gebruikerstag is nu succesvol verwijderd.

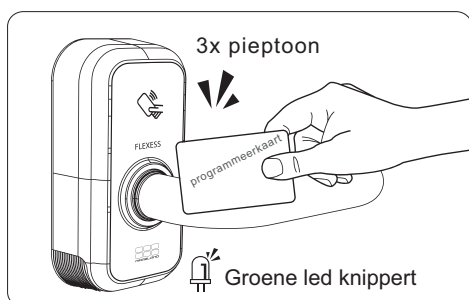


10. ALLE BESTAANDE GEBRUIKERSTAGS VERWIJDEREN

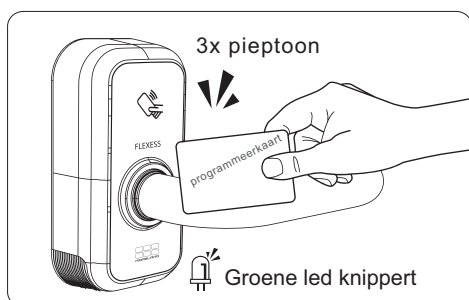
Om alle gebruikerstags te kunnen verwijderen is een programmeerkaart nodig.

De programmeerkaart kan niet worden gebruikt om het slot te ontgrendelen.

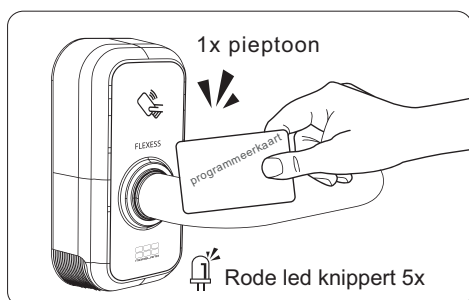
Elke Flexess Aero Intra heeft een programmeerkaart. Er kunnen maximaal 250 Flexess Aero Intra's worden geprogrammeerd met dezelfde programmeerkaart.



Stap 1: Houd de programmeerkaart voor de paslezer.
Wanneer de programmeerkaart wordt gelezen klinken 3 pieptonen.
Verwijder de programmeerkaart van de paslezer.
De groene led begint nu te knipperen.

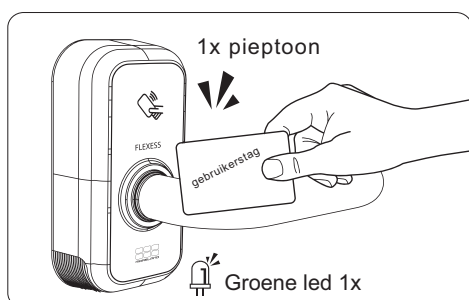


Stap 2: Houd de programmeerkaart opnieuw voor de paslezer.
Wanneer de programmeerkaart wordt gelezen klinken 3 pieptonen.
Verwijder de programmeerkaart van de paslezer.
De groene led blijft knipperen.



Stap 3: Houd de programmeerkaart opnieuw voor de paslezer.
Wanneer de programmeerkaart wordt gelezen klinkt 1 pieptoon.
De rode led knippert 5 keer.
Verwijder de programmeerkaart van de paslezer.
Alle gebruikers zijn nu verwijderd.

11. DEUR OPENEN

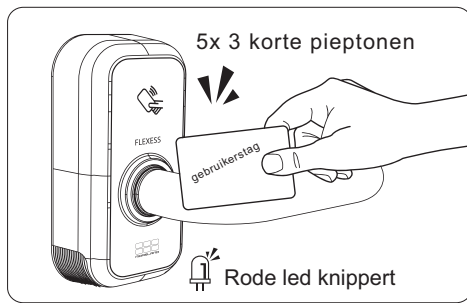


Houd een gebruikerstag voor de kaartlezer.
Wanneer de gebruikerstag wordt gelezen klinkt 1 pieptoon terwijl de groene led 1x knippert.
De Flexess Aero Intra is nu voor 6 seconden ontgrendeld.

Bij een ongeldige gebruikerstag klinken er 2 pieptonen terwijl de rode led 1x knippert en blijft de Flexess Aero Intra vergrendeld.

12. MELDING LEGE BATTERIJ

Wanneer de batterij van de Flexess Aero Intra te laag wordt zal dit bij het aanbieden van een gebruikerstag worden aangegeven.



Een geldige gebruikerstag wordt aangeboden.

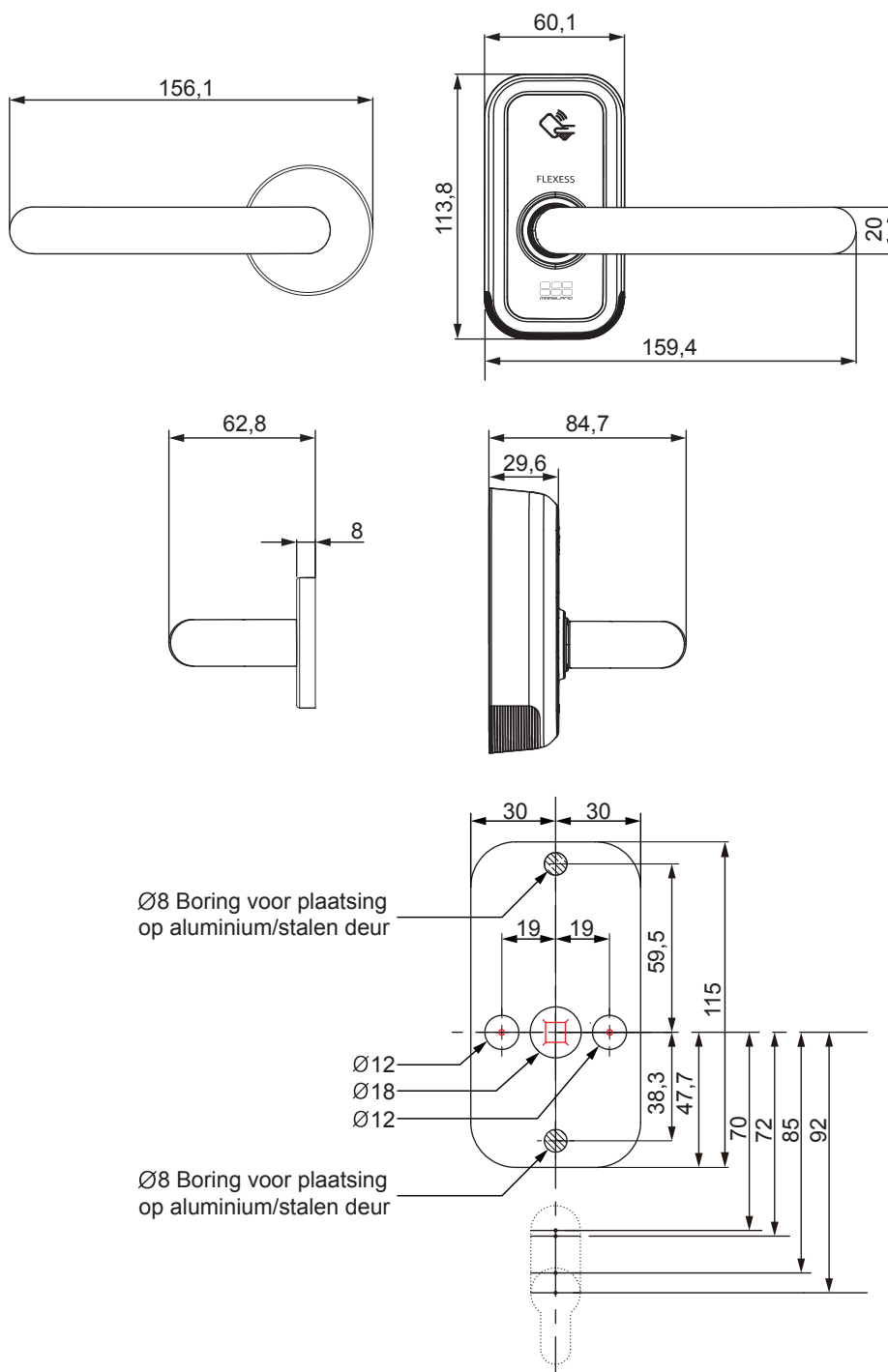
Indien de batterijspanning te laag is klinken 5x 3 korte pieptonen terwijl de rode led knippert.

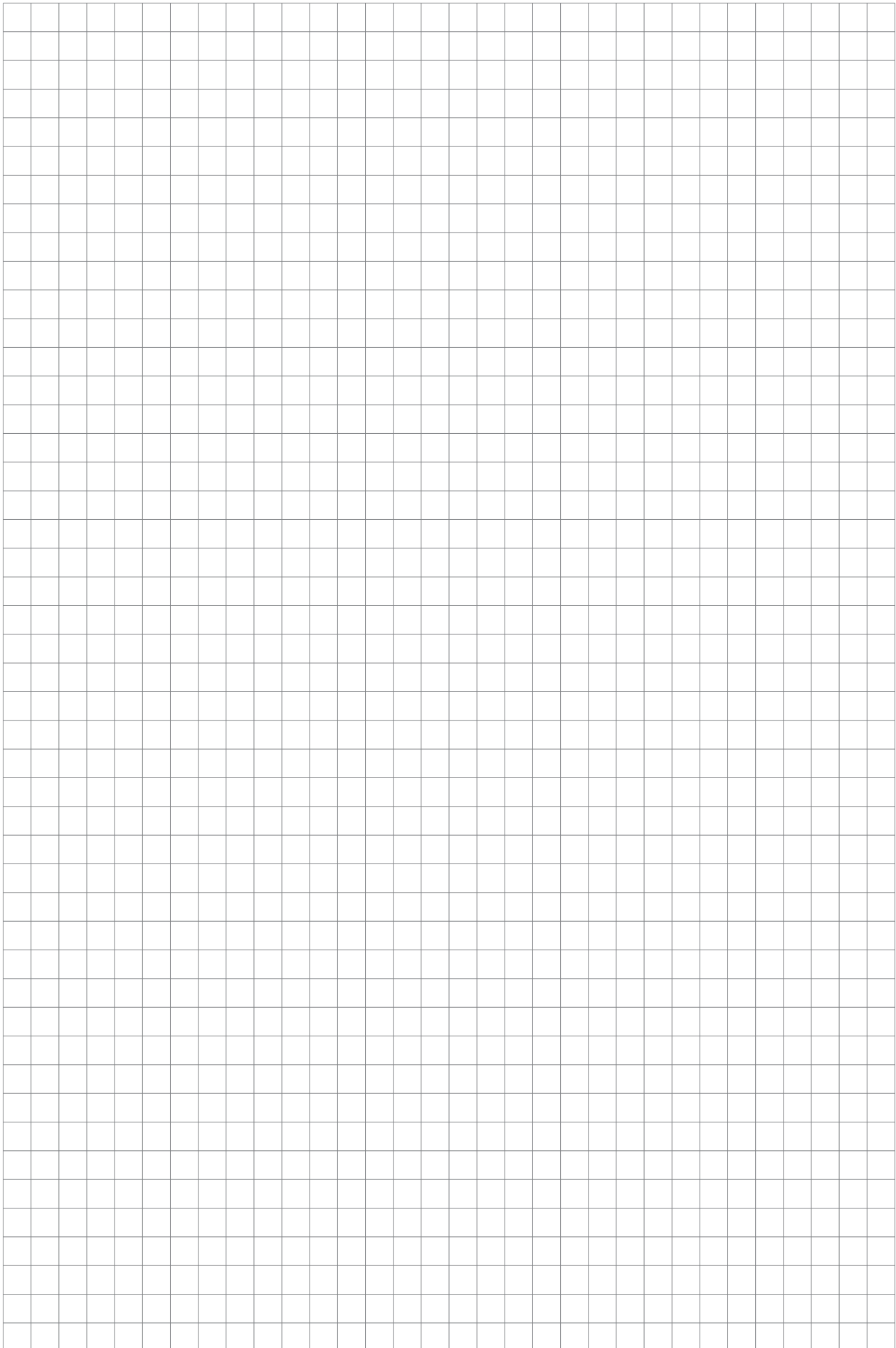
Daarna wordt de Flexess Aero Intra, indien de batterijspanning nog voldoende is, voor 6 seconden ontgrendeld.

Let op! Vervang direct de batterij.

Bij een ongeldige gebruikerstag klinken er 2 pieptonen terwijl de rode led 1x knippert en blijft de Flexess Aero Intra vergrendeld.

13. AFMETINGEN





Maasland Groep B.V.
De Hoogjens 51-55a
4254 XV SLEEUWIJK
Nederland
T 088 500 2800
info@maaslandgroep.nl
www.maaslandgroep.nl



Maasland Hou Co., Ltd.
Floor 6, Block E,
Guanlan Town, Longhua,
SHENZHEN
China
info@maaslandhou.com
www.maaslandhou.com

Maasland Group Belgium B.V.
Eedverbondkaai 242, bus 41
9000 GENT
België
T +32 9 328 33 34
info@maaslandgroup.be
www.maaslandgroup.be

