



#### OMSCHRIJVING

Flexess Aqua is een smal, intelligent en mooi vormgegeven codetableau met geïntegreerde MIFARE® paslezer. Door het intoetsen van de juiste code of het aanbieden van een MIFARE® gebruikerstag wordt de elektrische vergrendeling vrijgegeven. Programmering vindt plaats via het codetableau of via programmeerkaarten. Naast het ontgrendelen van elektrische vergrendelingen ook voor andere toepassingen te gebruiken. De meegeleverde separate elektronica zorgt er o.a. voor dat de elektrische vergrendeling niet te manipuleren is. Flexess Aqua is IP68 waterbestendig en dus geschikt voor binnen- en buitenmontage.



\* MIFARE, MIFARE Classic, MIFARE Ultralight en MIFARE DESFire zijn geregistreerde handelsmerken van NXP B.V.

#### EIGENSCHAPPEN

- 600 gebruikers te programmeren
- Voorzien van codetableau en MIFARE® paslezer (andere protocollen op aanvraag)
- Paslezer leest MIFARE Ultralight®, MIFARE Classic® 1K/4K, MIFARE® DESFire® en MIFARE® DESFire® EV1
- Vandaalbestendige zamak behuizing en toetsen
- Geschikt voor binnen- en buitenmontage (IP68)
- Voorzien van geluidsindicatie en statusverlichting
- Keuze uit pulscontact (0-99 seconden) of aan/uit contact (toggle functie)
- Voorzien van verlichte toetsen en paslezer (aan of uit zetten of op verlichting bij toetsaanraking in te stellen)
- Geschikt voor 12-24V AC/DC
- Voorzien van twee relaisuitgangen
- Voorzien van drukknoopgang
- Voorzien van deurbelfunctie
- Voorzien van 2 meter aangegoten kabel
- Bij stroomuitval blijft geheugen in tact
- Wordt geleverd inclusief separate elektronica
- Voldoet aan ISO 14443A

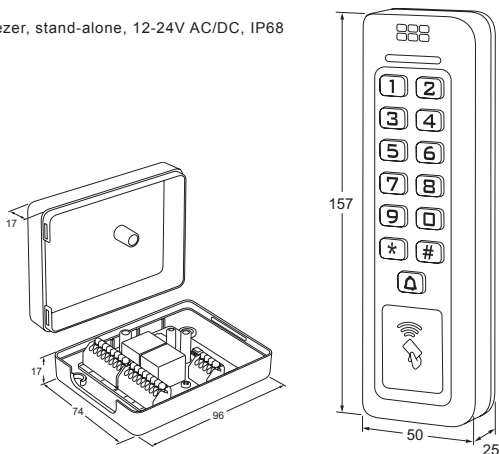


BEKIJK DE VIDEO

MODELLEN

CS500

Flexess Aqua codetableau en paslezer, stand-alone, 12-24V AC/DC, IP68

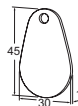


TOEGANGSCONTROLE

BIJBEHORENDE ARTIKELEN

XK7P10

tag MIFARE® 1K (per 10 stuks)  
(ook te gebruiken voor programmering)



ELEKTRISCHE SPECIFICATIES CODETABLEAU/PASLEZER

Aansluitspanning 12-24V AC/DC  
Relais maximaal 3A  
Werkings temperatuur -25°C tot 55°C  
Stroomafname stand-by 60mA

ELEKTRISCHE SPECIFICATIES SEPARATE ELEKTRONICA

Aansluitspanning 12-24V AC/DC  
Relais maximaal 10A  
Werkings temperatuur -20°C tot 60°C  
Stroomafname max. 100mA